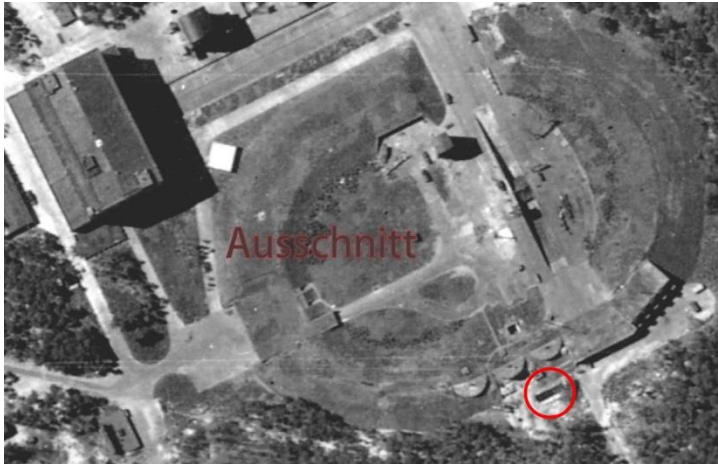


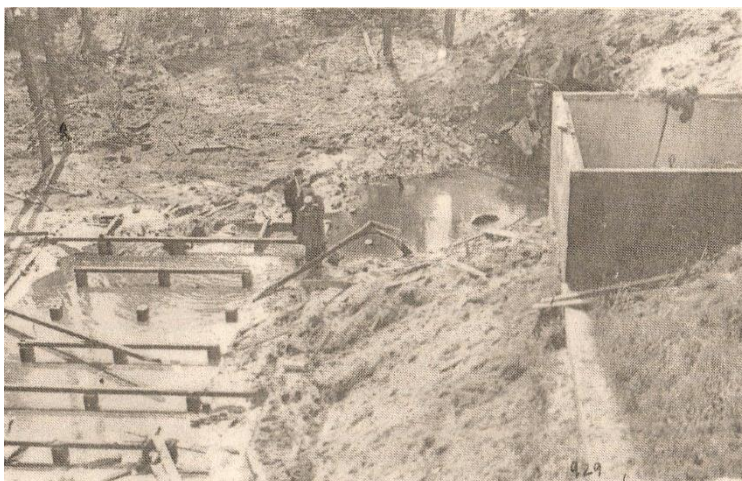
Das Gradierwerk am Prüfstand VII

Vor dem Pumpenhaus am Wall des P VII befand sich ein sogenanntes "Gradierwerk". Es war ein Holzgestell mit Lagen aus verschiedenen Materialien, die als Filter dienten, um das Ostseewasser zu entsalzen.



Die Lage des Gradierwerkes vor dem Pumpenhaus am P VII

Laut Schlussbericht vom 12. August 1943 wurde die A4 V41 am 09. Juli 1943 auf dem Prüfstand X um 9:55 Uhr gestartet. Die Rakete schlug in 45 m Entfernung vom Startplatz in das Gradierwerk vor dem Wall am P VII ein.



Auf den Fotos sieht man Teile der Holzkonstruktion des Gradierwerkes.